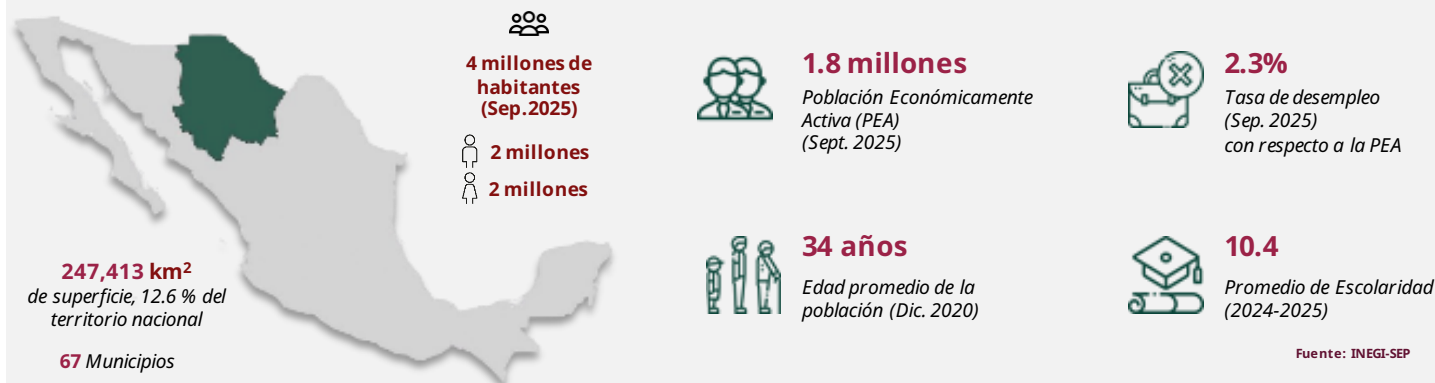




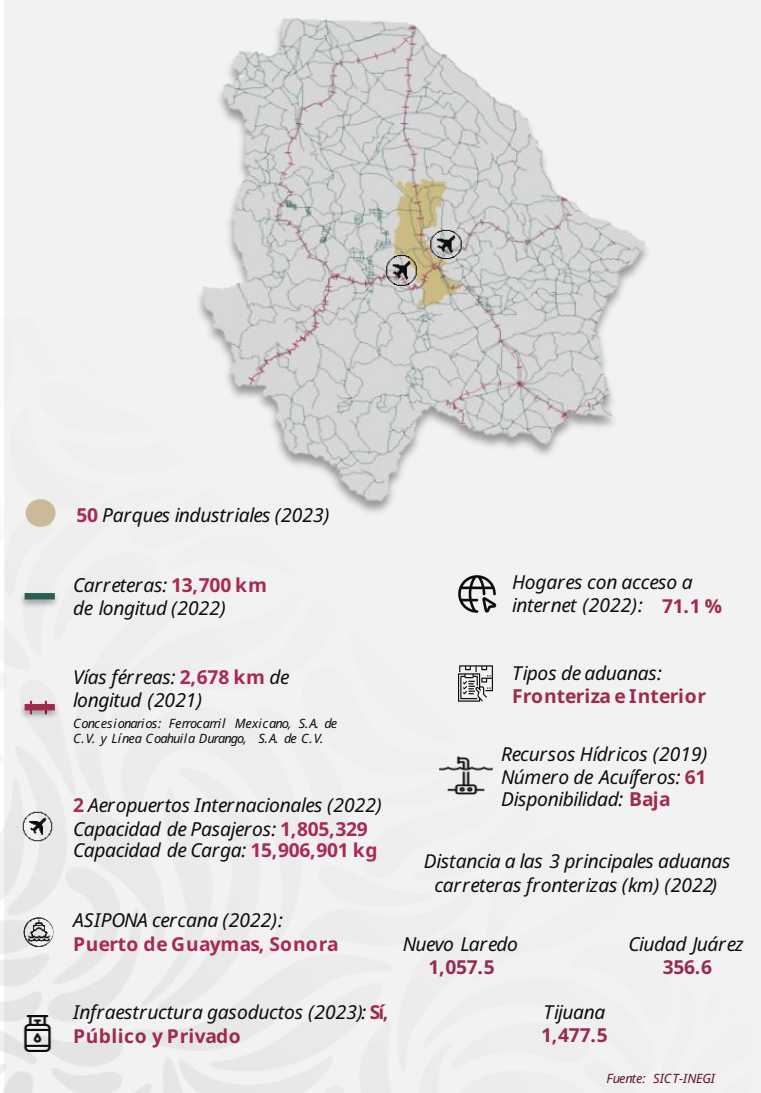
Chihuahua

Subsecretaría de Comercio Exterior
Unidad de Inteligencia Económica Global
Dirección General de Inversión Extranjera

Diciembre 2025



INFRAESTRUCTURA Y RECURSOS



TALENTO MEXICANO EN EDUCACIÓN SUPERIOR



Gobierno de
México

Economía
Secretaría de Economía



Chihuahua

Subsecretaría de Comercio Exterior
Unidad de Inteligencia Económica Global
Dirección General de Inversión Extranjera

Diciembre 2025

MIPYMES



140,782
empresas

- Micro 129,614
- Pequeñas 9,424
- Medianas 1,744

Fuente: INEGI - DENU (Oct. 2025)

SECTORES POTENCIALES



Servicios de apoyo a los negocios y manejo de residuos, y servicios de remediación



Agricultura, cría y explotación de animales, aprovechamiento forestal, pesca y caza



Servicios de alojamiento temporal y preparación de alimentos y bebidas

Fuente: Data MX

COMERCIO EXTERIOR



79,904
MDD

Compras internacionales



78,817
MDD

Ventas internacionales

Principales sectores exportados



42,016
MDD

Máquinas, aparatos y artefactos mecánicos, y sus partes



16,186
MDD

Máquinas, aparatos y material eléctrico, y sus partes



7,527
MDD

Instrumentos y aparatos de óptica, fotografía o cinematografía

Fuente: SE. Balanza Comercial de Mercancías de México (Sep. 2025)

PRINCIPALES INDICADORES



8

posición PIB
\$ 1,234 mmdp a precios de mercado (2023)



\$ 318,981

pesos de PIB per cápita (2023)



3.9 %

PIB nacional (2023)



1.4 %

Crecimiento en la actividad económica (Sep. 2024)



18

Posición por crecimiento económico (2024)

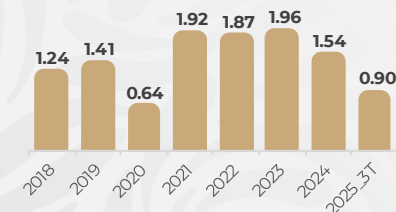
Fuente: INEGI

INVERSIÓN EXTRANJERA DIRECTA

IED histórica recibida (2018 - 3T 2025)

11.47
(MMD)

Miles de millones de USD



Top 3 por origen de inversión

- 1 EE. UU. 5.17 MMDD
- 2 Canadá 1.32 MMDD
- 3 Irlanda 1.17 MMDD

IED por sector, nivel rama (MMD)



Source: SE (3T 2025)



Gobierno de
México

Economía
Secretaría de Economía